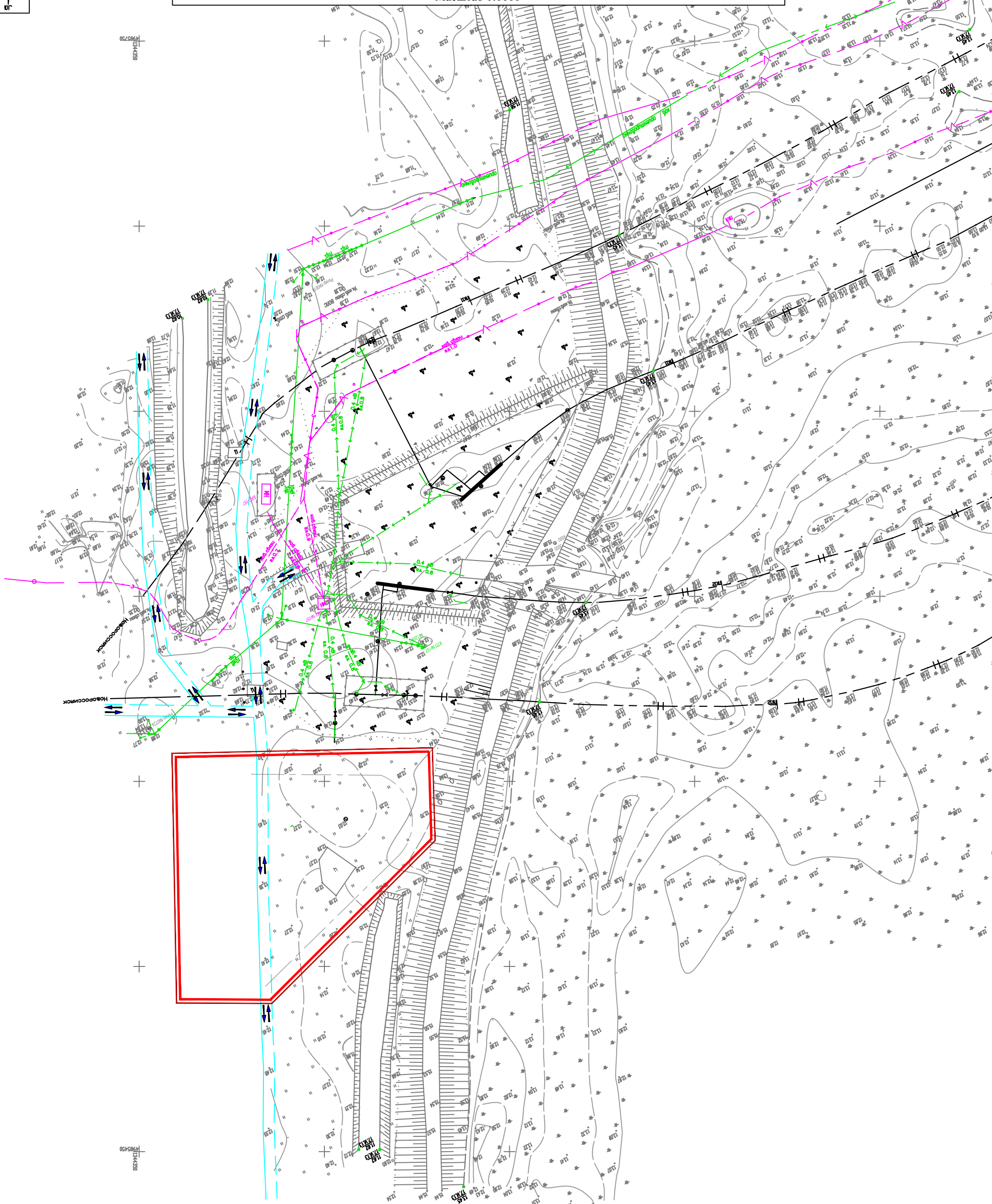




Документация по планировке территории (проект планировки территории) для размещения линейного объекта:
 «Реконструкция Н «Тихорецк – Новороссийск - 1» для поставки дизельного топлива»
 Чертеж планировки территории
 Чертеж красных линий, границ зон планируемого размещения объектов капитального строительства,
 линий, обозначающих дороги, улицы, проезды, линии связи, объекты инженерной и транспортной инфраструктур
 Масштаб 1:1000



- Условные обозначения:**
- - проектируемая красная линия
 - ▭ - граница формируемого земельного участка на период строительства
 - Н — - нефтепровод
 - ⇄ - подъездная дорога
 - каб. связи гл.1.0 - кабель связи
 - 0.4 кВ гл. 0.8 - электрокабель 0,4 кВ
 - 10 кВ 3 пр. - ЛЭП 10 кВ

Изм.	Кол. уч.	Лист	№ док.	Подп.	Дата
Ген. директор	Черкесов С.Н.				
Инженер	Маслова Н.А.				

Краснодарский край, Абинский район, Федоровское сельское поселение		
Документация по планировке территории (проект планировки территории) для размещения линейного объекта: «Реконструкция Н «Тихорецк – Новороссийск - 1» для поставки дизельного топлива»		
Том 1. Утверждаемая часть	Стадия	Лист
	ПП	
Чертеж планировки территории Чертеж красных линий, границ зон планируемого размещения объектов капитального строительства, линий, обозначающих дороги, улицы, проезды, линии связи, объекты инженерной и транспортной инфраструктур М 1:1000	ООО "Аэрокосмические технологии" Свидетельство СРО № 01-И-№0421-2	