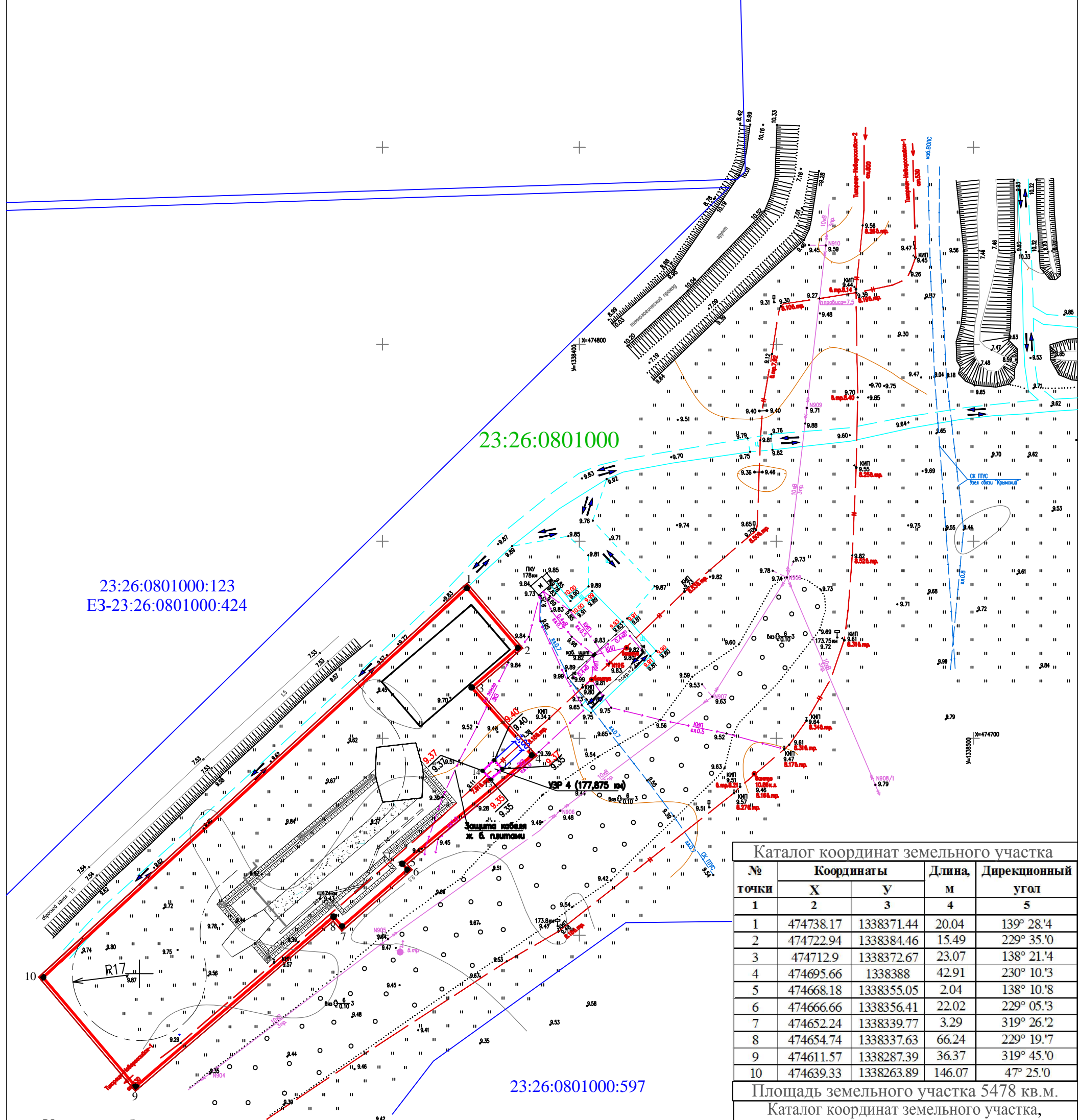


Документация по планировке территории (проект межевания территории) для размещения линейного объекта:
 «Реконструкция Н «Тихорецк – Новороссийск - 1» для поставки дизельного топлива»
 Чертеж межевания территории
 Чертеж красных линий, границ застроенных земельных участков, в том числе границ земельных участков, на которых расположены линейные объекты, границ формируемых земельных участков, на которых расположены линейные объекты, границы земельных участков, предназначенных для размещения объектов капитального строительства федерального, регионального или местного значения
 Масштаб 1:1000



- Условные обозначения:
- - проектируемая красная линия
 - - граница формируемого земельного участка для размещения линейного объекта на период строительства
 - граница земельного участка, формируемого для долгосрочного использования (площадка УЗР 4, км.177,875)
 - граница застроенных территорий
 - Н — нефтепровод
 - — подъездная дорога
 - каб. связи гл.1.0 - кабель связи
 - каб. ЭХЗ гл.0.7 - электрокабель, воздушные линии
 - СК ПТУС гл.0.7 - кабели связи
 - 23:26:0801000:597 - кадастровый номер земельного участка, сведения о котором имеются в базе ГКН
 - 23:26:0801000 - номер кадастрового квартала

Каталог координат земельного участка

№ точки	Координаты		Длина, м	Дирекционный угол
	Х	У		
1	474738.17	1338371.44	20.04	139° 28.4
2	474722.94	1338384.46	15.49	229° 35.0
3	474712.9	1338372.67	23.07	138° 21.4
4	474695.66	1338388	42.91	230° 10.3
5	474668.18	1338355.05	2.04	138° 10.8
6	474666.66	1338356.41	22.02	229° 05.3
7	474652.24	1338339.77	3.29	319° 26.2
8	474654.74	1338337.63	66.24	229° 19.7
9	474611.57	1338287.39	36.37	319° 45.0
10	474639.33	1338263.89	146.07	47° 25.0

Площадь земельного участка 5478 кв.м.

Каталог координат земельного участка, формируемого для долгосрочного использования (площадка УЗР 3, км.177,875)

№ точки	Координаты		Длина, м	Дирекционный угол
	Х	У		
11	474694.44	1338378.41	2.99	137° 26.5
12	474692.24	1338380.43	4	227° 32.0
13	474689.54	1338377.48	2.99	317° 42.8
14	474691.75	1338375.47	3.98	47° 32.6

Краснодарский край, Северский район, Михайловское сельское поселение

Документация по планировке территории (проект межевания территории) для размещения линейного объекта: «Реконструкция Н «Тихорецк – Новороссийск - 1» для поставки дизельного топлива»

Изм.	Кол. уч.	Лист	№ док.	Подп.	Дата
Ген. директор			Черкесов С.Н.		
Инженер			Маслова Н.А.		

Проект межевания территории

Стадия	Лист	Листов
П		

Чертеж межевания территории
 Чертеж красных линий, границ застроенных земельных участков, в том числе границ земельных участков, на которых расположены линейные объекты, границ формируемых земельных участков, на которых расположены линейные объекты, границы земельных участков, предназначенных для размещения объектов капитального строительства федерального, регионального или местного значения
 М 1:1000

ООО "Аэрокосмические технологии"
 Свидетельство СРО № 01-И-№0421-2