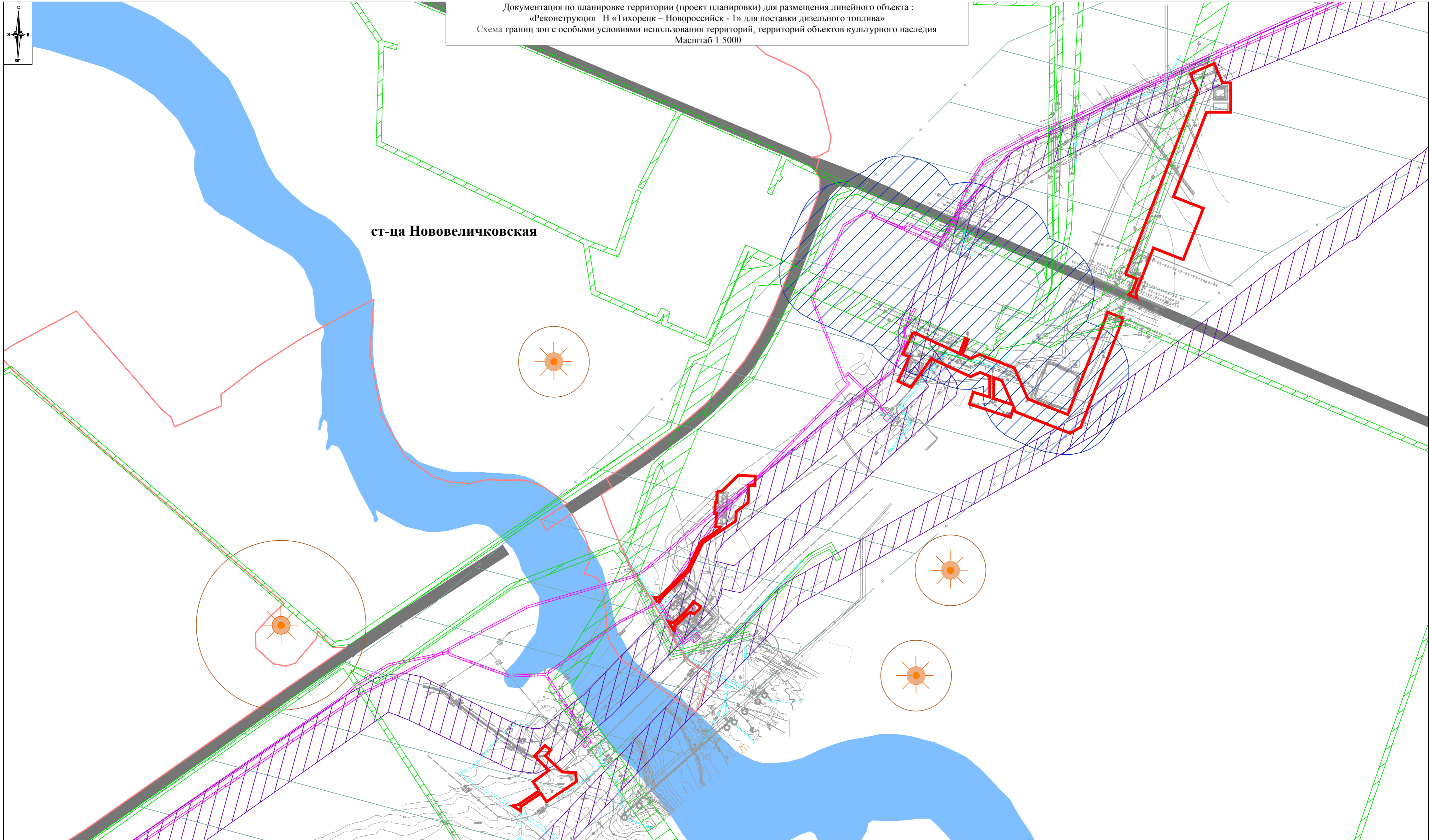




Документация по планировке территории (проект планировки) для размещения линейного объекта :  
 «Реконструкция Н «Тихорецк – Новороссийск - 1» для поставки дизельного топлива»  
 Схема границ зон с особыми условиями использования территорий, территорий объектов культурного наследия  
 Масштаб 1:5000

ст-ца Нововеличковская



Условные обозначения:

	- граница земельного участка для размещения объекта
	- территория водного фонда
	- зона санитарного разрыва магистрального нефтепровода
	- охранная зона магистрального трубопровода, магистрального нефтепровода КТК
	- охранная зона воздушной линии электропередачи ВЛ-10 кВ, электросетевого комплекса ПС-110/35/10 кВ «Калининская» с прилегающими ВЛ и ПС
	- охранная зона волоконно-оптической линии связи, кабельной линии связи
	- граница охранной зоны НПС
	- автомобильная дорога III категории
	- дороги местного значения
	- граница населенного пункта
	- курган-памятник археологии с границей временной охранной зоны

Примечание:  
 1. В соответствии с Заключением от \_\_\_\_\_, 2014г. № \_\_\_\_\_, под проектируемым объектом разведанные и учтенные государственным балансом полезные ископаемые отсутствуют.  
 2. В соответствии с Заключением от \_\_\_\_\_, 2014г. № \_\_\_\_\_, памятники истории и культуры на отводимом участке не значатся и не обнаружены.

Краснодарский край, Динской район, Нововеличковское сельское поселение					
Документация по планировке территории (проект планировки) для размещения линейного объекта: «Реконструкция Н «Тихорецк – Новороссийск - 1» для поставки дизельного топлива»					
Изм.	Кол. уч.	Лист	№ док.	Подп.	Дата
				Черкесов С.Н.	
Том 2. Материалы по обоснованию				Стадия	Лист
				ПП	
Инженер	Маслова Н.А.			ООО "Аэрокосмические технологии" Свидетельство СРО № 01-И-№0421-2	
Схема границ зон с особыми условиями использования территорий, территорий объектов культурного наследия М 1:5000					