



Общество с ограниченной ответственностью
"АРХИЦЕНТР"

353180 Краснодарский край, Кореновский район г. Кореновск ул. Фрунзе 91 "б" тел. 8(86142) 4-97-65 ИНН 2373008221

Заказчик: Администрация Платнировского сельского поселения
МО Кореновский район

Дизайн - проект

в рамках федеральной программы "Формирование комфортной среды"
общественной территории "Парка имени восьмидесятилетия образования Краснодарского края"

Адрес: Краснодарский край, Кореновский район, станция Платнировская, улица Красная, 2/1

г. Кореновск
2020 г.

ПОЯСНИТЕЛЬНАЯ ЗАПИСКА

1. Раздел пояснительной записки

Дизайн-проект территории "Парка имени восьмидесятилетия Краснодарского края" по ул. Красной, 2/1 в станице Платнировской, Кореновского района разработан на основании: задания на проектирование, полученного Администрацией Платнировского сельского поселения Кореновского района.

2. Природные условия:

Согласно карты агроклиматического районирования район площадки строительства - II, КУ = 0,30, характеристика районов по увлажнению - неустойчиво влажный. Расчетная зимняя температура наружного воздуха (по СНиП 23-302-2000) -19гр. Расчетное значение веса снегового покрова для 2-го снегового района - 1,2 Расчетное значение ветрового давления для 3-го ветрового района - 0,53 Сейсмичность района строительства согласно СНиП 11-7-81* по карте "А" составляет 7баллов. Нормативная глубина сезонного промерзания грунтов -0.8 м Преобладающее направление ветров: июнь-август-СВ. декабрь-февраль-СВ Температура воздуха: средняя годовая -11,0 С
максимальная - июль - +39,9 С
минимальная - январь - 31,6 С

3. Генеральный план с элементами благоустройства.

Из-за особенности размещения земельного участка расположенного в станице Платнировской по ул. Красной, 2/1 площадью 14808 м² был разработан генеральный план и благоустройства территории существующего "Парка имени восьмидесятилетия Краснодарского края".

В настоящее время на территории парка расположен памятник "Неизвестному солдату".

пешеходные дорожки, площадки

Демонтировать существующую тротуарную пешеходную дорожку с зонами отдыха.

Вокруг памятника демонтировать старую плитку.

Убрать старые лавочки и урны вдоль пешеходной дорожки.

Выполнить согласно схемы планировочной организации земельного участка новую площадку возле памятника "Неизвестному солдату" с клумбами и прилегающими к ней пешеходными дорожками. На территории парка заложить новые пешеходные дорожки в тротуарной плитке.

Со стороны магазина на главном входе в парк выполнить накопительную площадку размером 9,0x5,0 м в тротуарной плитке.

Главную аллею выполнить шириной 3,0 м с зонами отдыха "карманы". Второстепенные пешеходные дорожки выполнить шириной 2,2 м с зонами отдыха "карманы".

Дополнительным входом соединить "Парк имени восьмидесятилетия Краснодарского края" с Мемориалом "Погибшим воинам". Из за перепадов высот выполнить ступеньки и заложить пандус.

Со стороны улицы Третьякова рядом с главным входом в парк выполнить площадку для хозяйственных нужд размером 35,0x5,5м.

зона воркаут

Со стороны улицы Третьякова, рядом с главным входом в парк разместить на старом месте воркаута новую спортивную площадку размером 15,0x20,7м. с резиновым наливным покрытием. На территории воркаута разместить: один спортивный комплекс W -01-010; спортивный комплекс для маломобильных граждан W-07-008 - 1шт. два спортивных миникомплекса : СП-1.103.5-1шт. и СП-1.92- 1шт; уличные тренажеры: ТР-1.70 (1шт.); ТР-2.03 (1шт.); ТР-1.66 (1шт.); ТР-1.74 (1шт.); ТР-2.12 (1шт.); ТР-2.05 (1шт.); ТР-1.64 (1шт.); ТР-1.61 (1шт.) оборудования компании "ДИКОМ"

На площадках установить три лавочки и одну урну.

Участок под территорией отдыха выполнить в тротуарной плитке.

малые архитектурные формы

На площади возле памятника "Неизвестному солдату" установить 4-парковые скамьи с урнами. В зонах отдыха "карманы" согласно СП лист 6 установить лавочки и урны компании ООО "Звезда", парковые лавочки "Бастион-2", металлические квадратные урны компании ООО "Креатик-Спейс".

Вокруг существующих сооружений на территории парка ГРП и КНС установить декоративное ограждение.

На главных входах в парк установить дорожный ограничитель "Шар".

Вдоль проезжей части со стороны парка выполнить ограждение высотой 0,9м.

озеленение

Территории для посадки растений выровнять.

Выполнить новые цветочные клумбы на площади рядом с памятником "Неизвестному солдату", а так же цветочные насаждения на сопряжении

пешеходных дорожек.

Вдоль примыкающей территории зоны делового и общественного назначения на территории парка выполнить живую изгородь: высадить ряд высокорослой Туи Brabant.

Вдоль главной аллеи высадить ряд лиственных деревьев в сочетании с хвойными растениями. По периметру парка высадить лиственные деревья

Клён остролистный (Pinus mugo Ophir). На свободных участках выполнить композиционно-групповые посадки: Клён ясенелистный Фламинго (Acer negundo Flamingo), Можжевельник казацкий, Сосна горная "Офир", Туя восточная Aurea Nana, Туя западная Globosa Compacta.

Рядом с памятником высадить хвойники.

Свободную территорию засеять почвопокровными травами (газонная трава).


освещение

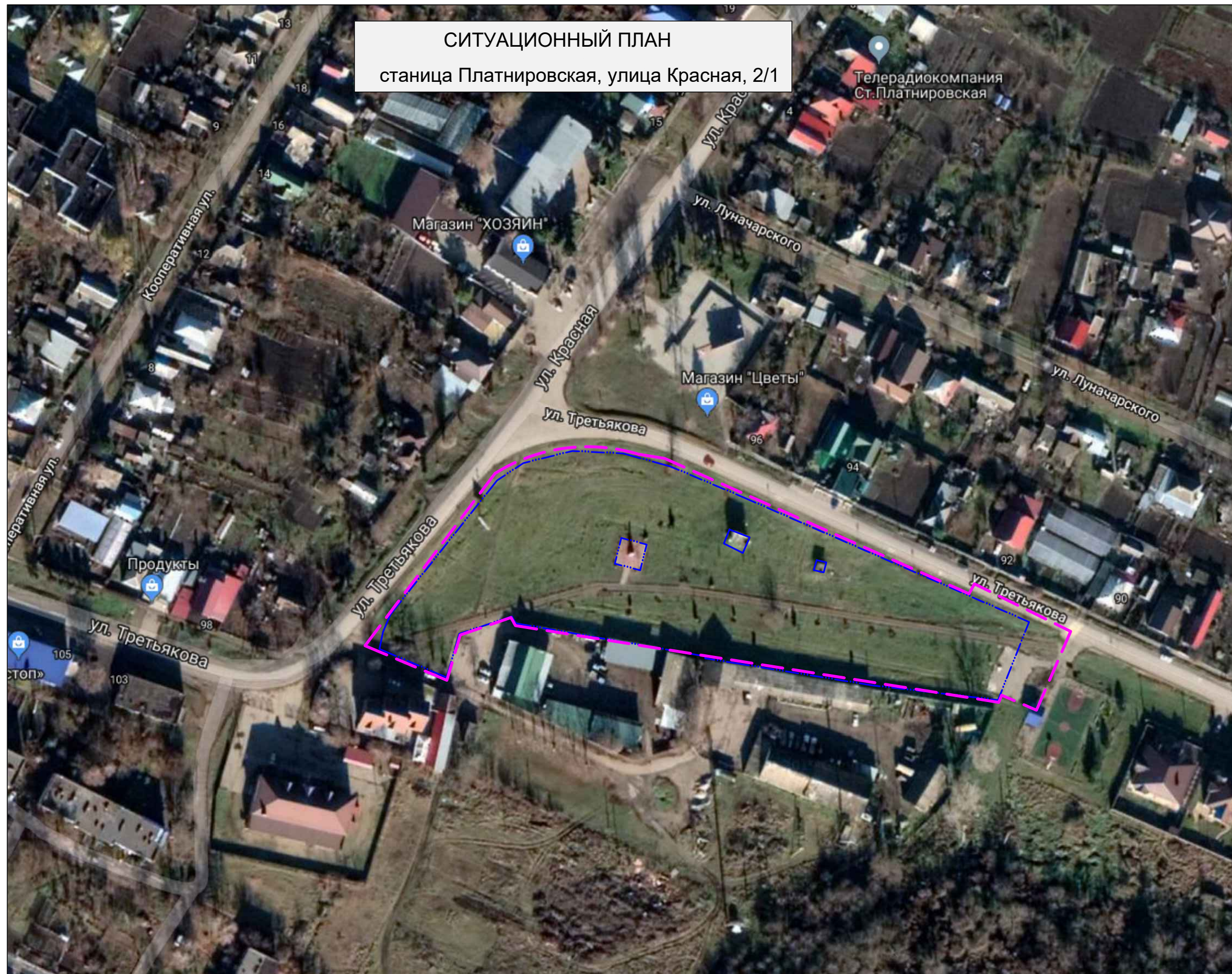
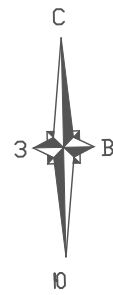
На территории парка произвести замену уличных светильников на новые

Установить 36 шт. уличных светильников Парк-50-5000-70мм компания ООО "Пром-Свет".



4. Сведения о компьютерных программах.


Дизайн-проект территории "Парка имени восьмидесятилетия Краснодарского края" выполнен компьютерной программой "AutoCAD" и "ArchiCAD".

Изм.	Кол.уч.	Лист	№ док	Подпись	Дата	СП-002-2020-АР			
						Дизайн-проект территории "Парка имени восьмидесятилетия образования Краснодарского края" станица Платнировская, улица Красная, 2/1	стадия	лист	листов
							п	2	9
Директор		Калала				ПОЯСНИТЕЛЬНАЯ ЗАПИСКА	 ООО "Архицентр" тел. 8(242) 4-97-65 2020 г.		
Разраб.		Хмелькова							

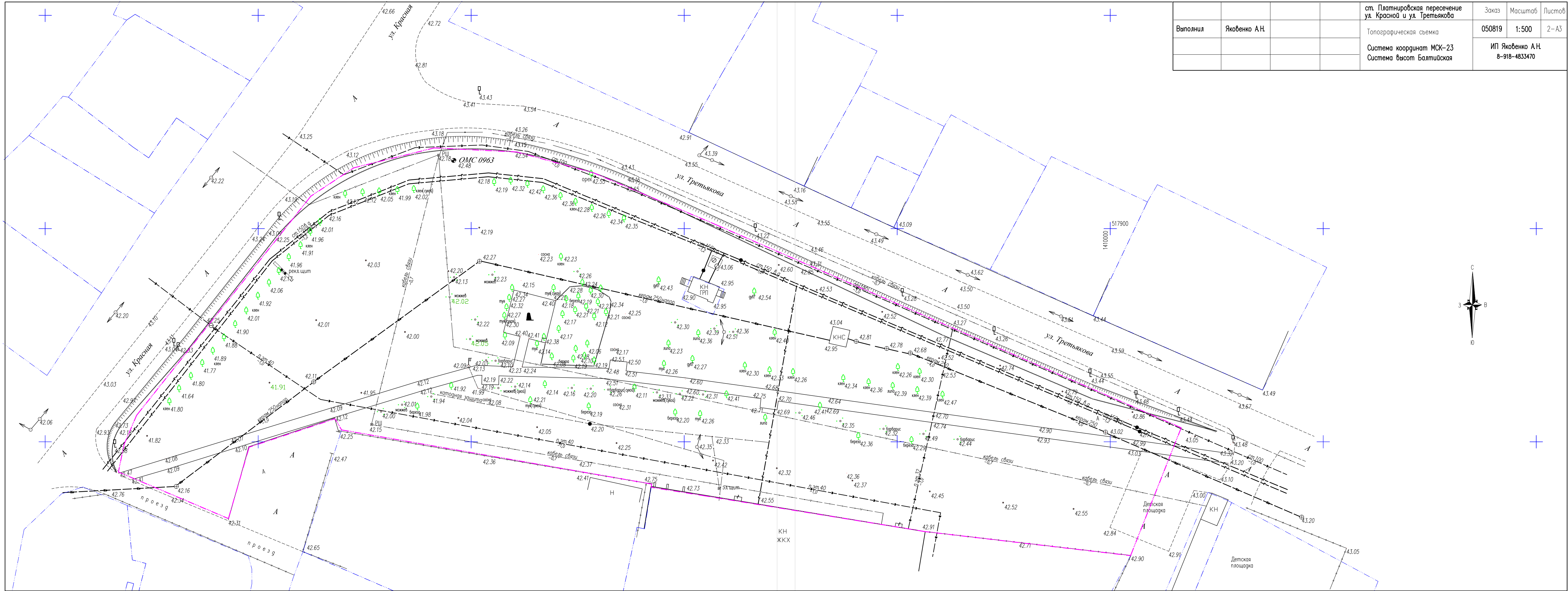


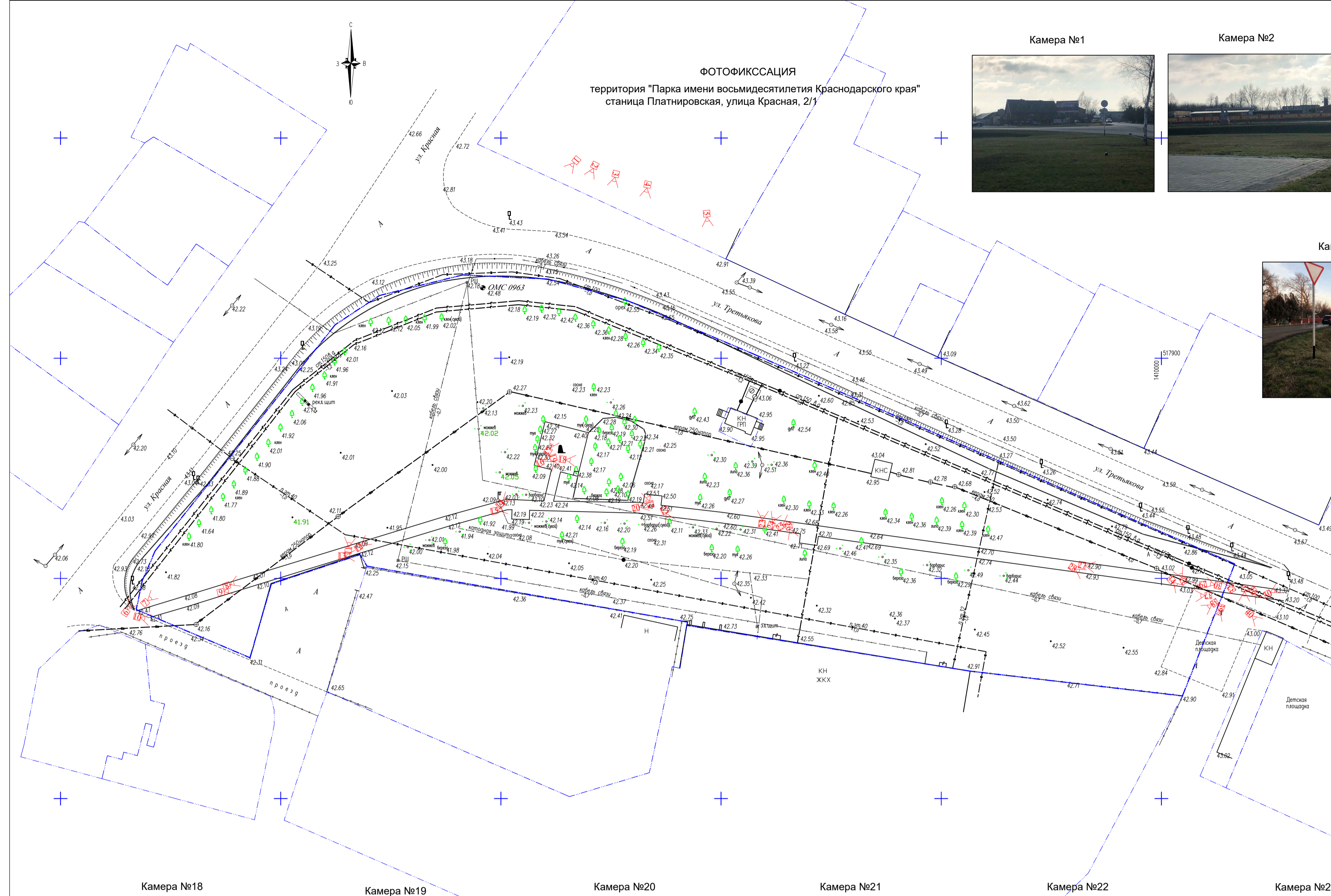
СИТУАЦИОННЫЙ ПЛАН
станция Платнировская, улица Красная, 2/1

-  земельный участок находящийся на кадастровом учете
-  земельный участок подлежащий благоустройству

Изм.	Кол.уч.	Лист	№ док.	Подпись	Дата	СП-002-2020-AP			
						Дизайн-проект территории "Парка имени восьмидесятилетия образования Краснодарского края" станция Платнировская, улица Красная, 2/1	стадия	лист	листов
Директор		Калала					П	3	9
Разраб.		Хмелькова				СИТУАЦИОННЫЙ ПЛАН	 ООО "Архицентр" тел. 8(242) 4-97-65 2020 г.		

Выполнил	Якобенко А.Н.	ст. Платнировская пересечение ул. Красной и ул. Третьякова	Заказ	Масштаб	Листов
		Топографическая съемка	050819	1:500	2-А3
		Система координат МСК-23 Система высот Балтийская	ИП Якобенко А.Н. 8-918-4833470		





Изм.	Коп.уч.	Лист	№ док.	Подпись	Дата	СП-002-2020-AP		
Директор	Капала					Дизайн-проект территории "Парка имени восьмидесятилетия образования Краснодарского края" станция Платнировская, улица Красная, 2/1		
Разраб.	Хмелькова					стадия	лист	листов
						п	5	9
ФОТОФИКСАЦИЯ								

СХЕМА ПЛАНИРОВОЧНОЙ ОРГАНИЗАЦИИ ЗЕМЕЛЬНОГО УЧАСТКА М1:500
территория "Парка имени восьмидесятилетия Краснодарского края"
станция Платнировская, улица Красная, 2/1



варианты ограждения



ПРИМЕЧАНИЯ:
ПЛОЩАДЬ ЗЕМЕЛЬНОГО УЧАСТКА ПОДЛЕЖАЩАЯ БЛАГОУСТРОЙСТВУ-14808 кв.м
РАЗМЕРЫ НА ЧЕРТЕЖЕ ДАНЫ В МЕТРАХ.

ЭКСПЛИКАЦИЯ ЗДАНИЙ И СООРУЖЕНИЙ

№ п/п	НАИМЕНОВАНИЕ	ЕДИНИЦА ИЗМЕРЕНИЯ	КОЛИЧЕСТВО	ПРИМЕЧАНИЯ
1	Главная аллея шириной 3,0 м (из тротуарной плитки)	м2		проектируемая
2	Площадь с панятником "Неизвестному солдату" (из тротуарной плитки)	м2		проектируемая
3	Пешеходная дорожка шириной 2,2м с зонами отдыха "карманы" (из тротуарной плитки)	м2		проектируемая
4	Парковая скамья "Бастион-2"	шт.	21	проектируемая
5	Урна с вставкой	шт.	14	ООО "Звезда" г. Камышин, ул. Ленина, 5 проектируемая компания ООО "Креатик-Спейс" г. Сочи, ул. Конституции СССР, 24а проектируемая
6	Зона воркаут (размером 15,0x20,70м)	шт.	1	с размещением: одного спортивного комплекса W-01-010; один комплекс для маломобильных групп населения W-07-008; уличные тренажеры: TP-1.70 (1шт.); TP-2.03 (1шт.); TP-1.66 (1шт.); TP-1.74 (1шт.); TP-2.12 (1шт.); TP-2.05 (1шт.); TP-1.64 (1шт.); TP-1.61 (1шт.); Спортивный миникомплекс СП-1.92-1шт.; миникомплексы СП-1.103 5-1шт.; оборудования компании "ДИКОМ"
7	Дорожный ограничитель (Шар)	шт.	10	проектируемый компания "ДИКОМ"
8	Зелёная зона с посадкой растений	м2		проектируемая
9	Площадка для хозяйственных нужд	м2	240,0	проектируемая
10	Дорожное ограждение	п.м.	288,0	проектируемое компания "АВЕН"
11	Уличные светильники "Парк"	шт.	36	замена на новые светильники h=5,0 м Компания ООО "Пром-Свет"


УСЛОВНЫЕ ОБОЗНАЧЕНИЯ

УСЛОВНЫЕ ИЗОБРАЖЕНИЯ	НАИМЕНОВАНИЕ
	Земельный участок подлежащий благоустройству
	Границы земельного участка находящегося на кадастровом учете
	Существующие здания
	Зона частной застройки
	Существующая детская площадка
	Существующий мемориал "Погибшим войнам"
	Зона делового и общественного назначения
	Существующее а/бетонное покрытие прилегающей территории к земельному участку подлежащему благоустройству
	Проектируемая тротуарная плитка
	Проектируемая зелёная зона с посадкой растений
	Проектируемое а/бетонное покрытие
	Проектируемое резиновое покрытие воркаут
	Цветочные клумбы
	Проектируемое ограждение
	Дорожный бортовой камень (понижения)
	Существующая зелёная зона
	Охранные зоны : ГРП-10,0м; КНС-15,0 м; водопровод-5,0 м; газопровод низкого давления -2,0 м; газопровод высокого давления -7,0 м; напорная канализация - 5,0 м; кабель связи - 0,6 м; электрический кабель - 2,0 м; катодная защита - 3,0 м;
	Пандус
	Хвойные и лиственные растения

Изм.	Кол.уч.	Лист	№ док.	Подпись	Дата	СП-002-2020-АР			
Директор	Калала					Дизайн-проект территории "Парка имени восьмидесятилетия образования Краснодарского края" станция Платнировская, улица Красная, 2/1	стадия	лист	листов
Разраб.	Хмелькова					Схема планировочной организации земельного участка	П	6	9
						ООО "Архицентр" тел. 8(242) 4-97-65 2020 г.			


Визуализация



						СП-002-2020-AP			
Изм.	Кол.уч.	Лист	№ док	Подпись	Дата	Дизайн-проект территории "Парка имени восьмидесятилетия образования Краснодарского края" станция Платниривская, улица Красная, 2/1	стадия	лист	листов
Директор	Калала						п	7	9
Разраб.	Хмелькова					Визуализация	 ООО "Архицентр" тел. 8(242) 4-97-65 2020 г.		

Визуализация



Изм.	Кол.уч.	Лист	№ док.	Подпись	Дата	СП-002-2020-АР			
						Дизайн-проект территории "Парка имени восьмидесятилетия образования Краснодарского края" станция Платнировская, улица Красная, 2/1	стадия	лист	листов
							п	7	9
Директор		Калала				Визуализация	 ООО "Архицентр" тел. 8(242) 4-97-65 2020 г.		
Разраб.		Хмелькова							





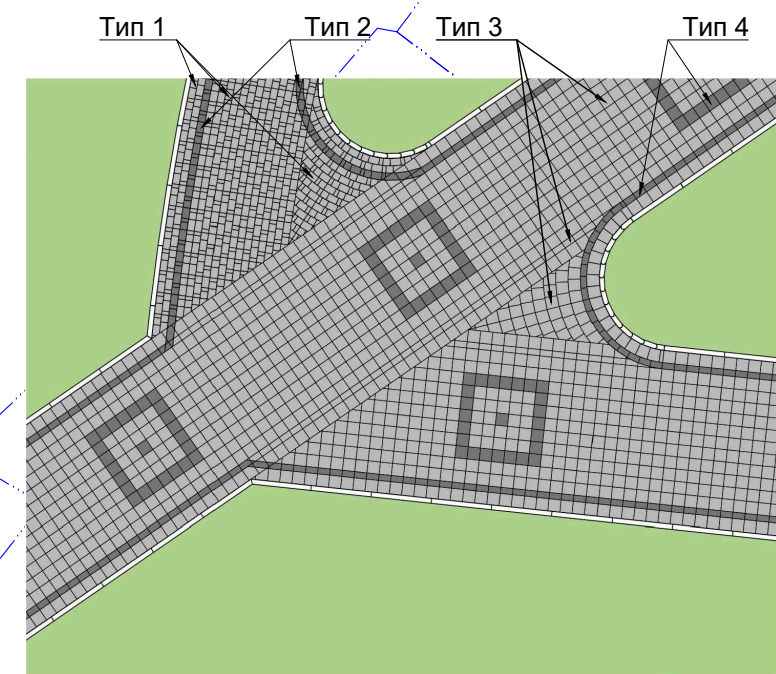
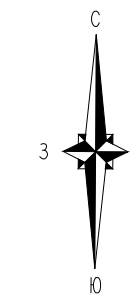
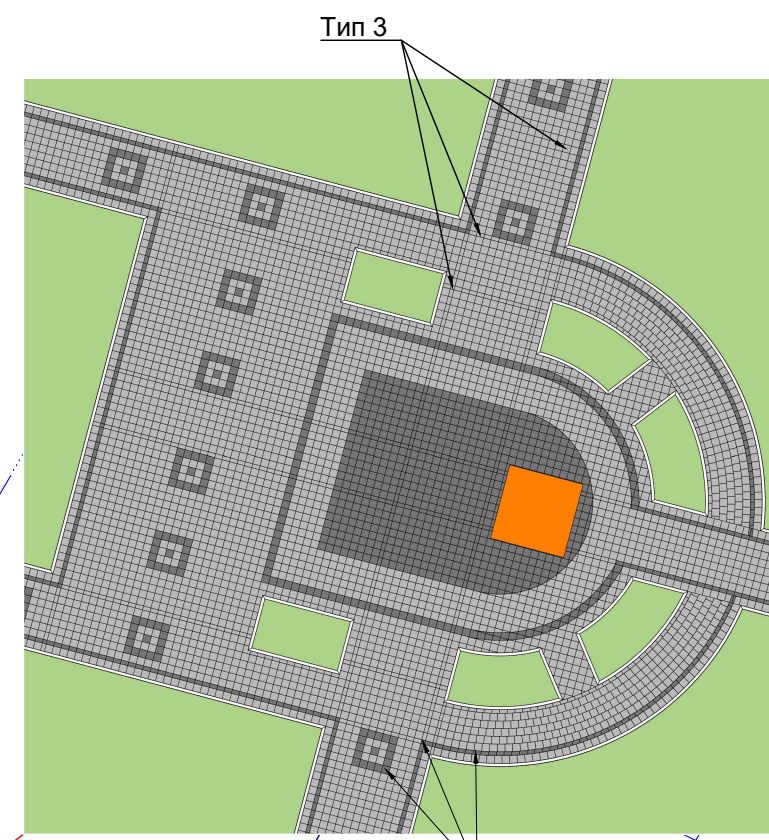
Ведомость малых архитектурных форм

№ п/п	НАИМЕНОВАНИЕ	ИЗОБРАЖЕНИЕ	КОЛИЧЕСТВО	ПРИМЕЧАНИЯ
Зона воркаут				
1	Спортивное оборудование		1 шт.	W-01-010 (3-и турника классичес-кого хвата, гимнастические кольца, шведская стенка, брусья, канат, кольца гимнастические, лавка для упражнения на пресс наклонная) Общая высота 2600 мм Площадь зоны безопасности 41,4 м2 оборудования компании "ДИКОМ"
2	Уличный тренажер		1 шт.	TP-1.70 Размер 900x600 мм Возрастная группа от 14 лет Общая высота 1250 м Нагрузка 150 кг. Цельнометаллический оборудования компании "ДИКОМ"
3	Уличный тренажер		1 шт.	TP-2.03 Размер 1082x750 мм Возрастная группа от 14 лет Общая высота 1450 м Нагрузка 150 кг. Цельнометаллический оборудования компании "ДИКОМ"
4	Уличный тренажер		1 шт.	TP-1.66 Размер 970x600 мм Возрастная группа от 14 лет Общая высота 1275 м Нагрузка 150 кг. Цельнометаллический оборудования компании "ДИКОМ"
5	Уличный тренажер		1 шт.	TP-2.05 Размер 1713x400 мм Возрастная группа от 14 лет Общая высота 1500 м Нагрузка 150 кг. на один элемент Цельнометаллический оборудования компании "ДИКОМ"
6	Уличный тренажер		1 шт.	TP-2.12 Размер 1150x580 мм Возрастная группа от 14 лет Общая высота 1200 м Нагрузка 150 кг. Цельнометаллический оборудования компании "ДИКОМ"
6	Уличный тренажер		1 шт.	TP-1.62 Размер 980x752 мм Возрастная группа от 14 лет Общая высота 1826 м Нагрузка 150 кг. Цельнометаллический оборудования компании "ДИКОМ"
7	Уличный тренажер		1 шт.	TP-1.74 Размер 1090x810 мм Возрастная группа от 14 лет Общая высота 1170 м Нагрузка 150 кг. Цельнометаллический оборудования компании "ДИКОМ"
8	Уличный тренажер		1 шт.	TP-1.61 Размер 1240x790 мм Возрастная группа от 14 лет Общая высота 1020 м Нагрузка 150 кг. Цельнометаллический оборудования компании "ДИКОМ"
9	Спортивные миникомплексы		1 шт.	СП-1.92 спортивный миникомплекс возрастная группа 6-12 лет. Общая высота 2200мм Площадь зоны безопасности 30,8 м2 оборудования компании "ДИКОМ"
10	Спортивные миникомплексы		1 шт.	СП-1.103.5 спортивный миникомплекс возрастная группа 3-7 лет. Общая высота 1800мм Площадь зоны безопасности 23,3 м2 оборудования компании "ДИКОМ"
11	Спортивное оборудование (для маломобильных групп населения)		1 шт.	W-07-008 (пять классических турников, брусья разновысокие, шведская стенка, наклонная скамья, для пресса, скамья горизонтальная для отдыха.) Общая высота 2600 мм Площадь зоны безопасности 43 м2 оборудования компании "ДИКОМ"

№ п/п	НАИМЕНОВАНИЕ	ИЗОБРАЖЕНИЕ	КОЛИЧЕСТВО	ПРИМЕЧАНИЯ
малые архитектурные формы				
12	Парковая лавочка "БАСТИОН-2"		21 шт.	Скамья парковая "Бастин-2" Длина: 2080 мм Ширина: 520 мм Высота сидения: 465 мм Вес: 61 кг Материал литья-Чугун Опора из стального профиля с чугунным литьем. Покрытие порошковая цвет-черный муар европейского производителя. 3 опоры. Брус сосна или лиственница с защитной пропиткой, шлифовка, 2 слоя лака с защитой от ультрафиолетовых лучей. Цвет-палисандр. Отверстия в ножке для крепления анкером к основанию. Производитель ООО "Звезда". Тематика изделия-Архитектурные сооружения (адрес: г. Камышин, ул. Ленина, 5)
13	Урна парковая с вставкой "Юпитер"		14 шт.	Урна парковая квадратная металлическая «Юпитер». Объем: 45 л Высота: 645 мм Ширина: 400 мм Глубина: 400 мм Вес: 40 кг Подробные характеристики Материалы: Опоры: Сталь. Покрыты порошковой полимерной краской. Возможность выбора цвета по каталогу RAL. Фурнитура: Оцинкованная. Возможность выбора цвета фурнитуры по каталогу RAL. Цвет -черный. О модели Уличная стальная урна, предназначенная для установки в общественных местах. Производитель -АО "Бельведор" Или ООО "Креатив-Спейс" (г. Сочи, ул. Конституции СССР, 24а +7 (989)757-50-09)
14	Ограждение (со стороны проезжей части)		280 п.м.	Металлическое ограждение "крест" Высота секции: 930 мм Высота столба: 1150 мм Длина секции: 1920 мм Масса секции: 14 кг Комплектация: Секция, столб, закладная, крепеж. Материалы: металл (тр. 60x30), (тр. 60x60) лист 1мм. Защитно-декоративная покраска -горячее цинкование. Цвет-серебро. Производитель : ООО "Аванта".
15	Дорожный ограничитель "Шар"		10 шт.	"Шар" Материал: Архитектурный бетон. Ø 400мм компания "ДИКОМ"
16	Уличные светильники "Парк"		36 шт.	Светодиодный уличный светильник Парк-50-5000-700мм Светильник изготавливается в едином корпусе . Оптическая линза с широкой диаграммой распределения света (155x70 градусов). Высокий световой поток 160 лм/Вт; Специальная оптика 155x70 градусов; Степень защиты светильника IP67; Цветовая температура на выбор 3000К, 4000К, 5000К; Гарантия на светильник 5 лет. Характеристики: Мощность, Вт 30 Класс защиты IP 67 Свет. поток, лм 4800 Цв. темп., К 3000, 4000, 5000 Питание, В 176-264 Светодиоды Bridgelux Срок службы, ч 100000 Угол рассеивания, ° 155x70 Диапазон рабочих температур от -40°С до +50°С. Источник питания с защитой от 380 В Кэффициент мощности не менее 0,98 Производитель: Компания ООО "Пром-Свет"

Изм.	Кол.уч.	Лист	№ док.	Подпись	Дата	СП-002-2020-AP			
						Дизайн-проект территории СКВЕРА с памятником "Неизвестному солдату" станица Платнировская, угол улицы Красной, улицы Третьякова	стадия	лист	листов
Директор			Калала				П	8	9
Разраб.			Хмелькова			Ведомость малых архитектурных форм		ООО "Архцентр"	тел. 8(242) 4-97-65 2020 г.

СХЕМА УКЛАДКИ ТРОТУАРНОЙ ПЛИТКИ



Условные обозначения			
Тротуарная плитка из каталога продукции ООО "ВЫБОР"			
Тип 1	Форма – "Классико" Коллекция – "Стандарт" Цвет – "Серый"	Комплект из трёх камней/ Б.1.К0.6 Размеры: 172x115x60 115x115x60 172x57x60	
Тип 2	Форма – "Классико" Коллекция – "Стандарт" Цвет – "Чёрный"	Комплект из трёх камней/ Б.1.К0.6 Размеры: 172x115x60 115x115x60 172x57x60	
Тип 3	Форма – "Ла-Линия" Коллекция – "Стандарт" Цвет – "Серый"	Б.2.К.6 Размер: 200x200x60 Б.3.К.6 Размер: 100x100x60 Б.2.П.6 Размер: 100x200x60	
Тип 4	Форма – "Ла-Линия" Коллекция – "Стандарт" Цвет – "Чёрный"	2.К.4.6 Размер: 200x200x60 3.К.4.6 Размер: 100x100x60 Б.2.П.6.8 Размер: 100x200x60	



ПРИМЕЧАНИЯ:
ПЛОЩАДЬ ЗЕМЕЛЬНОГО УЧАСТКА ПОДЛЕЖАЩАЯ БЛАГОУСТРОЙСТВУ-14808 кв.м
РАЗМЕРЫ НА ЧЕРТЕЖЕ ДАНЫ В МЕТРАХ.

Изм.	Кол.уч.	Лист	№ док.	Подпись	Дата	СП-002-2020-АР			
						Дизайн-проект территории "Парка имени восьмидесятилетия образования Краснодарского края" станция Платнировская, улица Красная, 2/1	стадия	лист	листов
							П	9	9
						Разраб. Хмелькова	Схема укладки тротуарной плитки		
							ООО "Архцентр" тел. 8(242) 4-97-65 2020 г.		