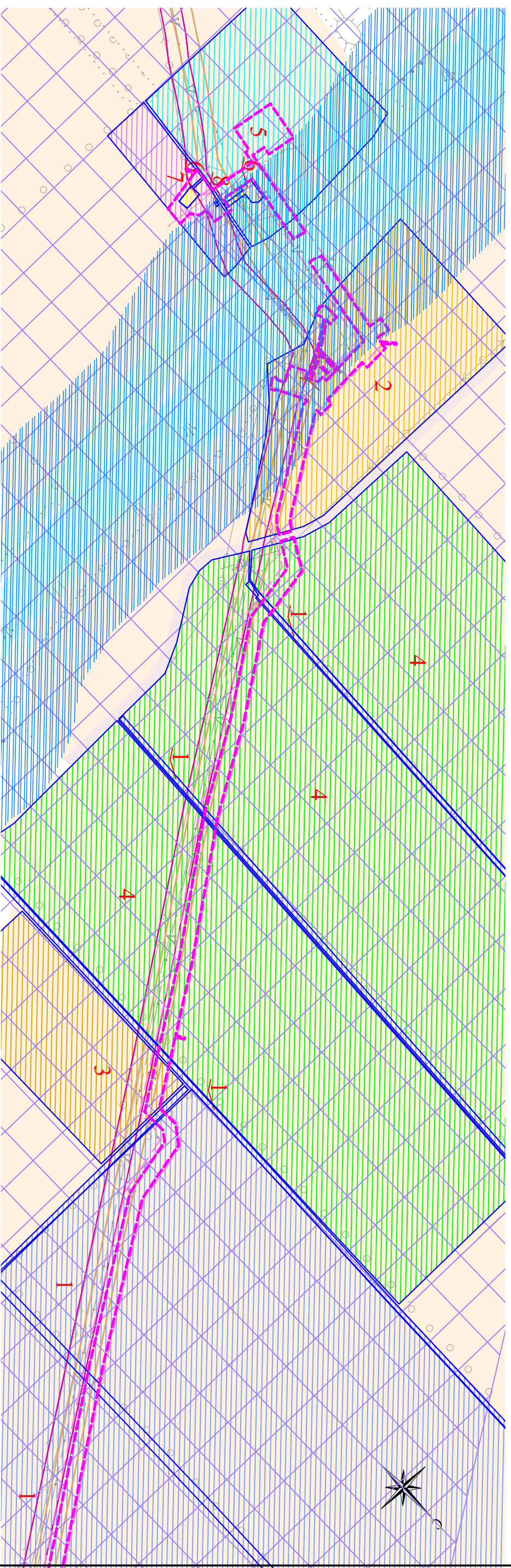


**Схема использования территории в период подготовки проекта планировки территории, границ территорий объектов культурного наследия, границ зон с особыми условиями использования территорий для размещения объекта: «Проект «Юг». 1 этап. Реконструкция магистральных трубопроводов «Тихорецк - Новороссийск». Строительство дуплингов для нефтепровода «Тихорецк - Новороссийск - 3»**



**Условные обозначения:**

- Граница зоны планируемого размещения объекта
- Существующие дороги
- Каналы, река
- Собственность Субъект Российской Федерации - Краснодарский край, для сельскохозяйственного использования
- Совместная собственность Крестьянское хозяйство "Шкарупино, Для организации крестьянского (фермерского) хозяйства "Шкарупино"
- Аренда Отдел по управлению муниципальным имуществом и земельным вопросам администрации муниципального образования Выселковский район, для сельскохозяйственного использования
- Аренда Закрытое акционерное общество фирма "Агрокомплекс", Для сельскохозяйственного производства
- Собственность Индивидуальный предприниматель глава крестьянского (фермерского) хозяйства «Калинка» Калинин Виталий Андреевич, Для образования крестьянского хозяйства "Калинка"
- Аренда Открытое акционерное общество "Черноморские магистральные нефтепроводы", Для реконструкции, технического перевооружения и модернизации системы нефтепроводов "Тихорецк-Новороссийск"
- Собственность Олейников Александр Николаевич, для организации крестьянского (фермерского) Постоянное (бессрочное) пользование Аренда Ново-Величковская нефтеперерабатывающая станция Открытое акционерное общество "Черноморские магистральные нефтепроводы", Для размещения производственных построек
- Водоохранная зона

- Охранная зона проектируемого нефтепровода
- Охранная зона магистрального трубопровода "Тихорецк - Новороссийск 1", Ду 500
- Охранная зона магистрального трубопровода "Тихорецк - Новороссийск 2", Ду 800
- Охранная зона проектируемой ЛЭП
- Территориальные зоны:
  - земли природных территорий
  - земли сельскохозяйственного назначения
  - земли размещения автомобильных дорог

Краснодарский край, Выселковский район, Вейсукское с/п, Куринское с/п			
Документация по планировке территории (проект планировки территории) для размещения объекта: «Проект «Юг». 1 этап. Реконструкция магистральных нефтепроводов «Тихорецк - Новороссийск». Строительство дуплингов для нефтепровода «Тихорецк - Новороссийск - 3»			
Изм.	Кол.уч.	Листы	№ док.
		Подп.	Дата
Директор		Коваленко Д.П.	
Инженер		Мари Ж.И.	
Заказчик: ОАО "Черномортрансгаз"		Стадия	Лист
Схема использования территории в период подготовки проекта планировки территории, границ территорий объектов культурного наследия, границ зон с особыми условиями использования территории		7	27
М.П. 1:10000		ООО "ЭТИ, земельный участок, оценка" г. Москва, ул. Бухарстова 1-я, д. 12/11 корп. 17-18.	