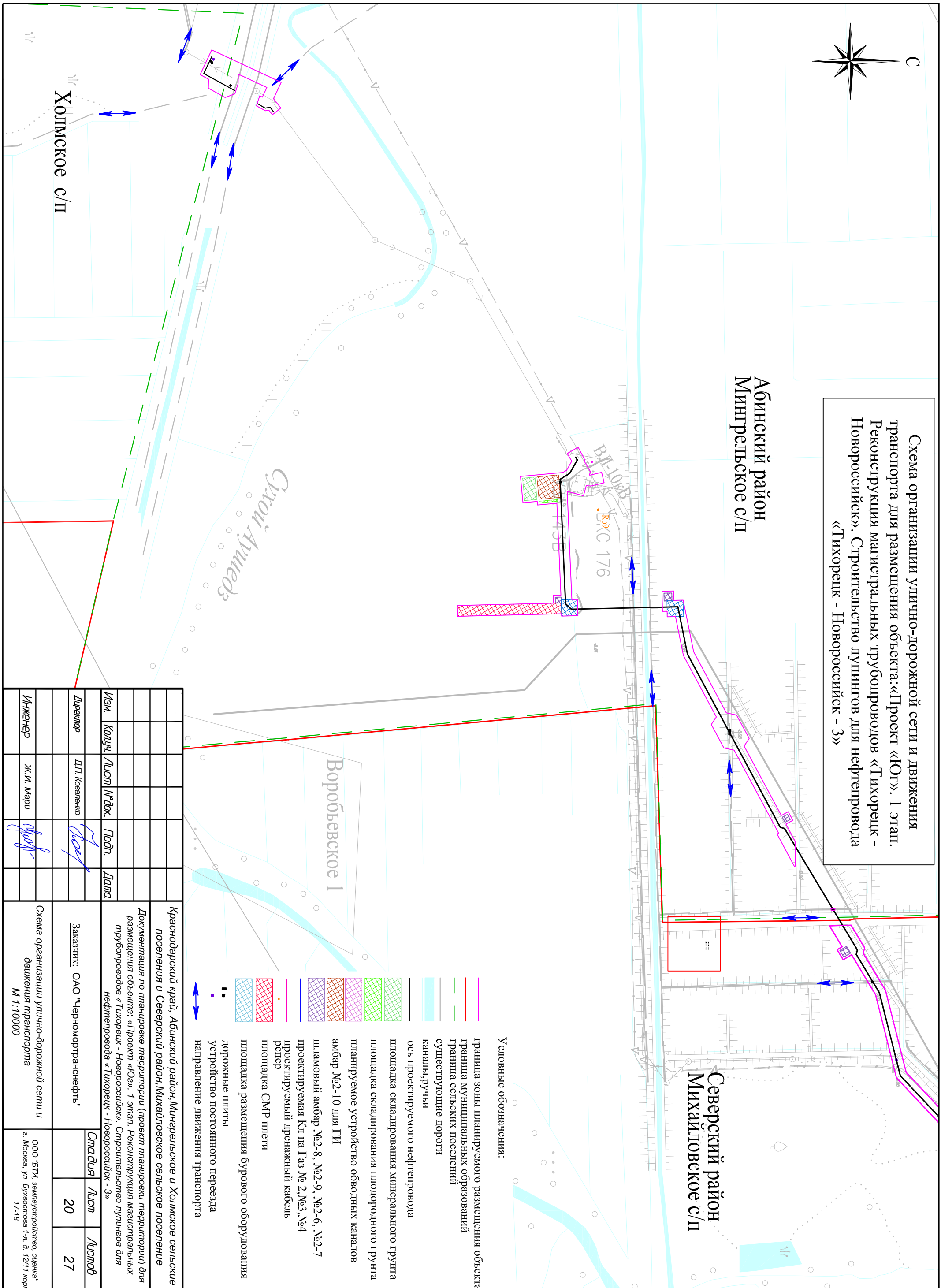


Схема организации улично-дорожной сети и движения транспорта для размещения объекта: «Проект «Юг». 1 этап. Реконструкция магистральных трубопроводов «Тихорецк - Новороссийск». Строительство лупингов для нефтепровода «Тихорецк - Новороссийск - 3»

Абинский район
Мингрельское с/п

Северский район
Михайловское с/п



- Условные обозначения:
- Граница зоны планируемого размещения объекта
 - Граница муниципальных образований
 - Граница сельских поселений
 - Существующие дороги
 - Каналы, ручьи
 - ось проектируемого нефтепровода
 - площадка складирования минерального грунта
 - площадка складирования плодородного грунта
 - планируемое устройство обводных каналов
 - амбар №2-10 для ГИ
 - шпаловый амбар №2-8, №2-9, №2-6, №2-7
 - проектируемая КЛ на Газ № 2, №3, №4
 - проектируемый дренажный кабель репер
 - площадка СМР плиты
 - площадка размещения бурового оборудования
 - дорожные плиты
 - устройство постоянного переезда
 - направление движения транспорта

Краснодарский край, Абинский район, Мингрельское и Холмское сельские поселения и Северский район, Михайловское сельское поселение		Заказчик: ОАО "Черномортранснефть"			
Документация по планировке территории (проект планировки территории) для размещения объекта: «Проект «Юг». 1 этап. Реконструкция магистральных трубопроводов «Тихорецк - Новороссийск». Строительство лупингов для нефтепровода «Тихорецк - Новороссийск - 3»					
Изм.	Колуч.	Лист	№ док.	Подп.	Дата
Директор		Д.П. Коваленко		<i>[Signature]</i>	
Инженер		Ж.И. Мару		<i>[Signature]</i>	
Схема организации улично-дорожной сети и движения транспорта		М 1:10000			
ООО "ВТИ, замгендиректор, оценщик"		г. Москва, ул. Бульварная 1-я, д. 12/11 корп. 17-18			
Стандия	Лист	Листов			
	20	27			