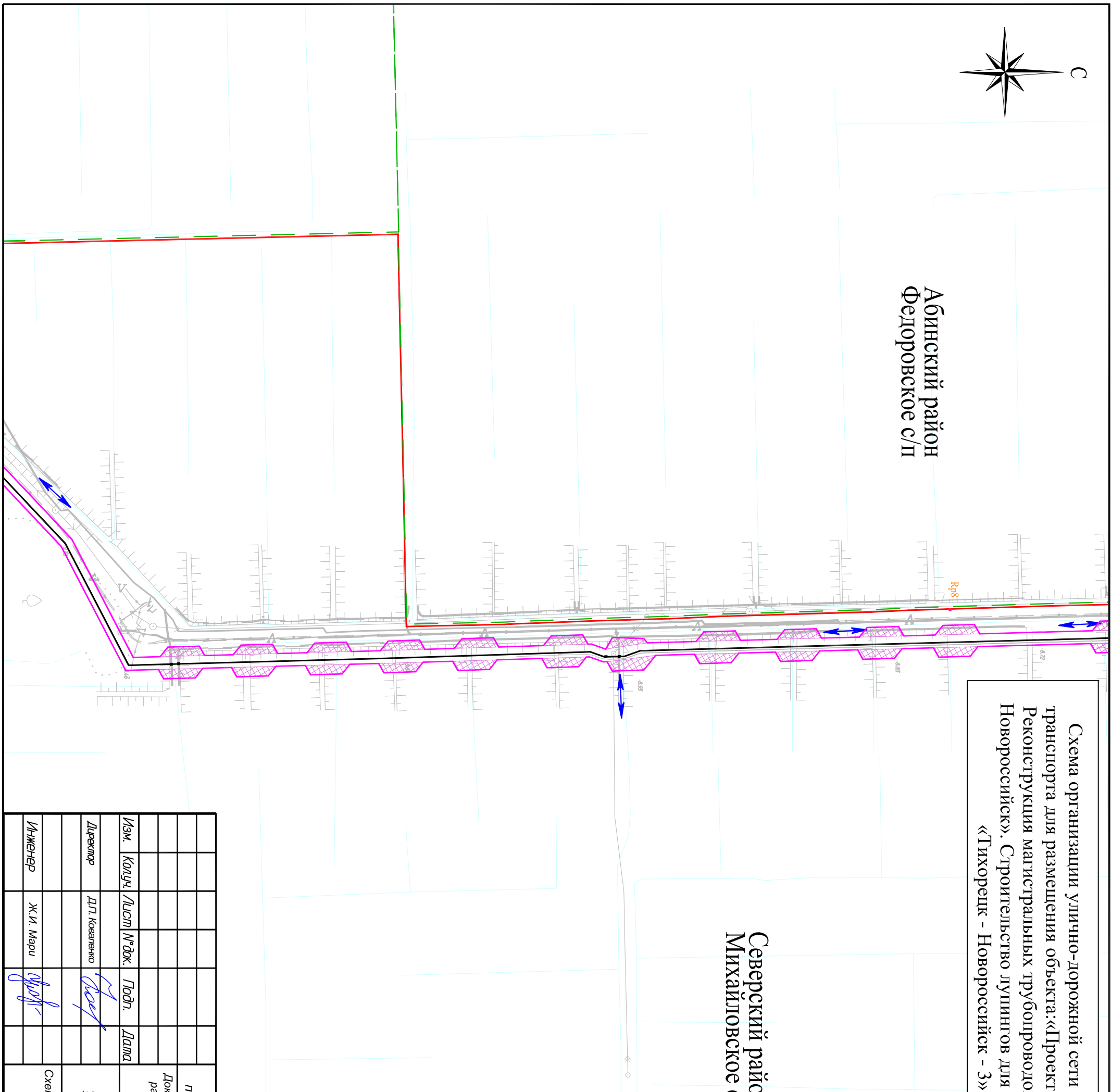


Абинский район
Федоровское с/п

Северский район
Михайловское с/п

Схема организации улично-дорожной сети и движения транспорта для размещения объекта: «Проект «Юг». 1 этап. Реконструкция магистральных трубопроводов «Тихорецк - Новороссийск». Строительство лупингов для нефтепровода «Тихорецк - Новороссийск - 3»



- Условные обозначения:
- граница зоны планируемого размещения объекта
 - граница муниципальных образований
 - граница сельских поселений
 - существующие дороги
 - каналы
 - ось проектируемого нефтепровода
 - планируемое устройство обводных каналов
 - репер
 - дорожные плиты
 - устройство постоянного переезда
 - ↔ направление движения транспорта

| | | | | | |
|----------|--------|---|--------|--------|------|
| | | Краснодарский край, Абинский район, Федоровское сельское поселение и Северский район, Михайловское сельское поселение | | | |
| | | Документация по планировке территории (проект планировки территории) для размещения объекта: «Проект «Юг». 1 этап. Реконструкция магистральных трубопроводов «Тихорецк - Новороссийск». Строительство лупингов для нефтепровода «Тихорецк - Новороссийск - 3» | | | |
| Изм. | Колуч. | Лист | № док. | Подп. | Дата |
| | | | | | |
| Директор | | Д.П. Коваленко | | | |
| | | <i>[Signature]</i> | | | |
| Инженер | | Ж.И. Марш | | | |
| | | <i>[Signature]</i> | | | |
| | | Схема организации улично-дорожной сети и движения транспорта М 1:10000 | | | |
| | | Страница | Лист | Листов | |
| | | 19 | 27 | | |
| | | ООО «ВТИ, замлеустройств, оценка» г. Москва, ул. Бульварная 1-я, д. 12/11 корп. 17-18 | | | |