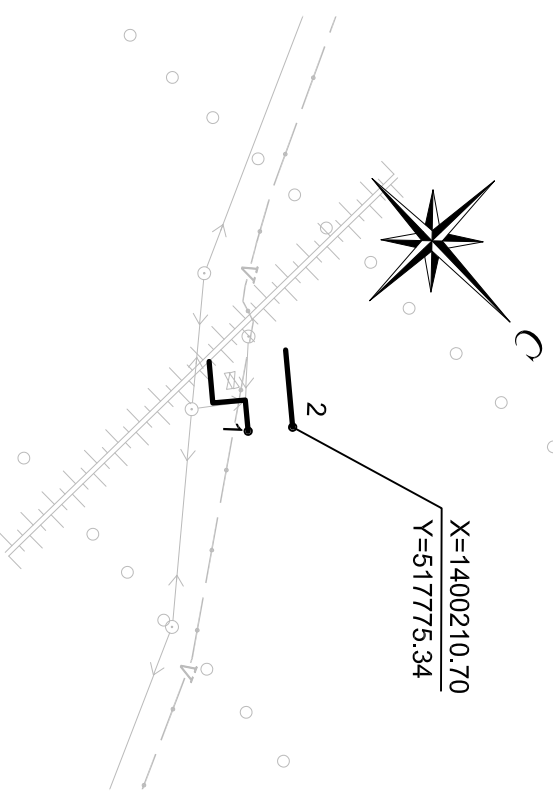


Документация по планировке территории (проект планировки территории) для размещения объекта: «Проект «Юг». 1 этап. Реконструкция магистральных трубопроводов «Тихорецк - Новороссийск». Строительство лупингоов для нефтепровода «Тихорецк - Новороссийск». Разбивочный чертеж красных линий



Каталог координат проектируемой красной линии

№	Длина, м	Дир. угла	X	Y
1	104.80	38° 35' 13"	517693.42	1400145.33
2			517775.34	1400210.70

Каталог координат проектируемой красной линии

№	Длина, м	Дир. угла	X	Y
1	42.26	218° 35' 13"	517737.68	1400257.84
2	44.06	128° 35' 13"	517704.64	1400231.48
3	56.31	218° 35' 13"	517677.16	1400265.92
4			517633.15	1400230.80

Каталог координат проектируемой красной линии

№	Длина, м	Дир. угла	X	Y
1	20.91	358° 35' 58"	520825.67	1403710.58
2	6.34	288° 51' 10"	520846.57	1403710.07
3	4.20	288° 51' 10"	520846.44	1403703.73
4			520846.36	1403698.53

Каталог координат проектируемой красной линии

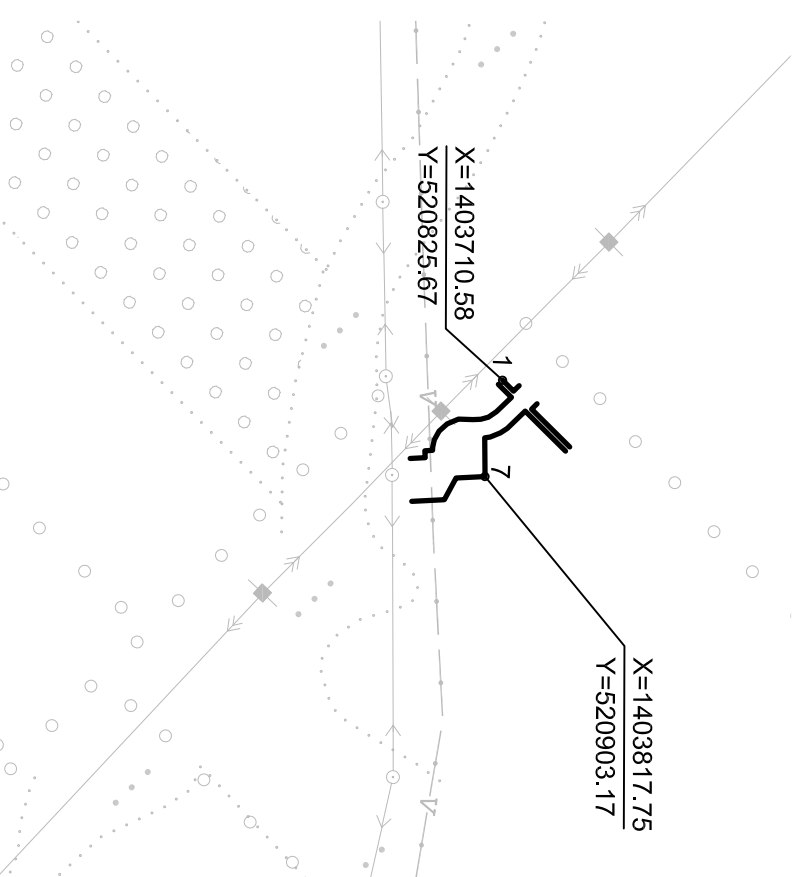
№	Длина, м	Дир. угла	X	Y
1	4.20	88° 51' 10"	520880.86	1403698.84
2	6.19	88° 51' 10"	520880.94	1403703.04
3	72.58	358° 35' 58"	520883.63	1403707.46
4			520883.63	1403707.46

Каталог координат проектируемой красной линии

№	Длина, м	Дир. угла	X	Y
1	76.77	178° 35' 58"	520953.83	1403715.45
2	33.60	90° 00' 02"	520877.08	1403717.33
3	11.25	100° 26' 29"	520877.08	1403750.93
4	14.93	112° 17' 33"	520875.04	1403761.99
5	7.29	125° 06' 57"	520869.37	1403775.81
6	52.32	43° 26' 11"	520865.18	1403781.77
7	39.06	130° 44' 28"	520903.17	1403817.75
8	33.18	72° 06' 09"	520877.68	1403847.34
9	1.34	130° 44' 28"	520897.88	1403878.91
10	43.00	130° 44' 28"	520887.00	1403879.93
11			520888.94	1403812.51

Каталог координат проектируемой красной линии

№	Длина, м	Дир. угла	X	Y
1	20.38	310° 44' 26"	520815.65	1403873.90
2	9.33	220° 44' 26"	520828.95	1403858.46
3	10.39	310° 44' 26"	520821.88	1403852.37
4	4.46	225° 36' 07"	520828.66	1403844.50
5	10.26	236° 51' 05"	520825.54	1403841.31
6	13.17	282° 36' 03"	520819.93	1403832.72
7	14.58	271° 35' 60"	520815.99	1403820.15
8	16.73	290° 50' 56"	520816.40	1403805.58
9	19.43	315° 38' 15"	520822.35	1403789.94
10	10.76	312° 19' 32"	520836.24	1403776.36
11	10.74	298° 29' 34"	520843.49	1403768.40
12	13.44	278° 50' 02"	520848.51	1403758.96
13	27.70	289° 59' 58"	520850.68	1403745.68
14	24.82	178° 35' 58"	520825.96	1403718.58
15			520825.96	1403718.58



Условные обозначения:
 — проектируемая красная линия
 о 4 — координаты поворотных точек
 о 4 — поворотная точка, номер точки

Краснодарский край, Кореновский район, Планировское сельское поселение				
Документация по планировке территории (проект планировки территории) для размещения объекта: «Проект «Юг». 1 этап. Реконструкция магистральных трубопроводов «Тихорецк - Новороссийск». Строительство лупингоов для нефтепровода «Тихорецк - Новороссийск - 3»				
Заказчик: ОАО «Черномортранснефть»	Изм.	Колыч	Лист	№вж
Разбивочный чертеж красных линий М 1:10000	Директор	Д.П. Коваленко	Подп.	Дата
	Инженер	Ж.И. Мару	Подп.	Дата
	Студия	Лист	Листов	
		11	27	